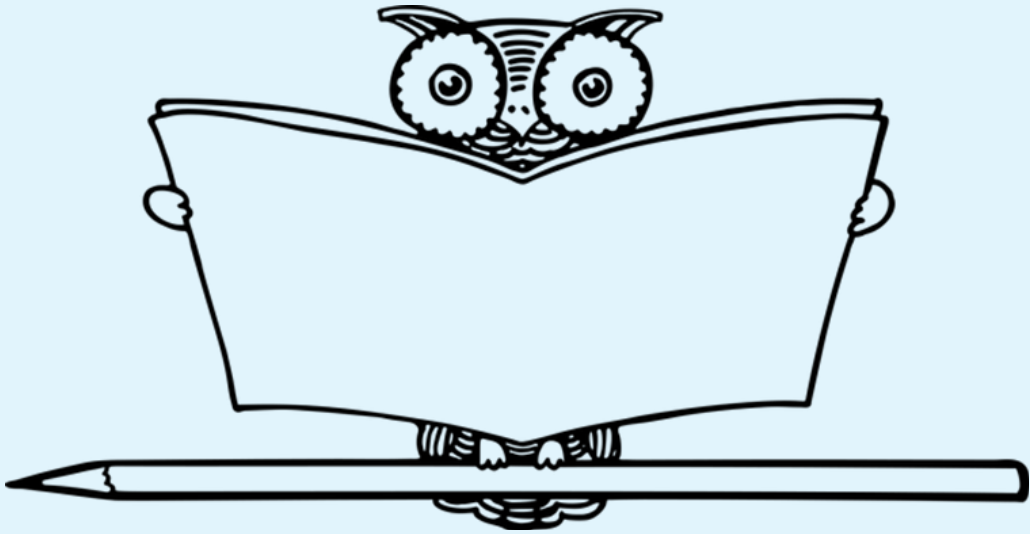


1. SINIF

sonerhoca.net

2. DÖNEM 1. DENEME SINAVI



YARAMAZ KUŞ

Yaramaz kuş Tigi, insanların evlerine izinsiz girip yiyecek alırdı. Çok hızlı hareket ettiği için kimse onu yakalayamıyordu. Bir gün yine acıktı. Evlerden birinin penceresinin açık olduğunu gördü. Pencereden hızlıca içeri girdi, masanın üstünde duran ekmeği gagasıyla aldı. Tam uçacakken evin sahibi Tigiyi yakaladı. Bir kafese kapattı. Tigi çok pişman olmuştu.



İlk 5 soruyu parçaya göre cevaplayınız.

1) Yaramaz kuşun adı nedir?

- A) Tigi
- B) Kuş
- C) Yaramaz

2) Neden kimse kuşu yakalayamıyordu?

- A) Uçtuğu için
- B) Hızlı olduğu için
- C) Yaramaz olduğu için

3) Eve nerden girdi?

- A) Kapıdan
- B) Çatıdan
- C) Pencereden

4) Evin sahibi kuşu yakalayıp ne yaptı?

- A) Kafese kapattı.
- B) Saldı.
- C) Sevdi.

5) Metnin başlığı kaç harften oluşmaktadır?

A) 10

B) 11

C) 12

6) Aşağıdakilerden hangisi hem harf hem hecedir?

A) o

B) kel

C) d

7) Satır sonuna sığmayan kelimelerden hangisi doğru yerden ayrılmıştır?

A) Kal-
em

B) Koy-
un

C) Si-
nek

8) "Azra okulda arkadaşlarıyla iyi anlaşıyor." cümlesi kaç heceden oluşmaktadır?

A) 16

B) 17

C) 18

9) Aşağıdakilerden hangisinde tüm ünlü harfler bir arada verilmiştir?

A) a-e-ı-i-o-ö-u-ü

B) b-c-ç-d-f-g-ğ-h-j-k-l-m

C) a-e-ı-i-k-l-m-n-o-ö

10) Aşağıdakilerden hangisi hecelerine doğru ayrılmıştır?

A) a-i-le

B) kap-lum-bağ-a

C) kel-e-bek

1) Okunuşu "altmış yedi" olan sayı aşağıdakilerden hangisidir?

- A) 67 B) 76 C) 60

2) Birer birer geriye doğru sayarken 35'ten sonra söylediğimiz sayı kaçtır?

- A) 34 B) 35 C) 36

3) Aşağıdaki sayılardan hangisinin okunuşu yanlış yazılmıştır?

- A) 25 → Elli iki
B) 48 → Kırk sekiz
C) 34 → Otuz dört

4)

13	12	11	10	?	8
----	----	----	----	---	---

Yukarıdaki ritmik saymada "?" yerine hangi sayı gelmelidir?

- A) 12 B) 10 C) 9

5) 3 birlik, 5 onluktan oluşan sayı kaçtır?

- A) 35 B) 53 C) 8

6)

10	15	20	?	30	35
----	----	----	---	----	----

Yukarıdaki ritmik saymada "?" yerine hangi sayı gelmelidir?

- A) 21 B) 20 C) 25

7) Kasım'ın 12 kalemi vardır. Babası ona 5 kalem verirse Kasım'ın kaç kalemi olur?

- A) 7 B) 17 C) 27

8) Onar onar ileri sayarken 60'tan sonra hangi sayıyı söyleriz?

- A) 60 B) 61 C) 70

1) Yeni tanıştığımız bir arkadaşımıza önce ne sorarız?

- A) Adını ve soyadını
- B) Boy uzunluğunu
- C) Kilosunu

2) Hangisi okulumuz çalışanıdır?



3) Aşağıdakilerden hangisi fiziksel özelliklerimizdendir?

- A) Doğum tarihi
- B) Saç rengi
- C) En sevdiği yemek

4) Hangisi ders araç gerecidir?



5) Aşağıdaki cümlelerin hangisi doğrudur?

- A) Okulda lavabo bulunmaz.
- B) Rehberlik servisi okulun bölümüdür.
- C) Okul müdürü sınıfı temizler.

- 6)  Teşekkür ederim
 Merhaba
 Sana ne

Hangisi nezaket ifadesi değildir?

- A) 
- B) 
- C) 

7) Hangisi sınıf kuralı değildir?

- A) Parmak kaldırarak konuşmak
- B) Sınıfta koşmamak
- C) Akşam erken uyumak